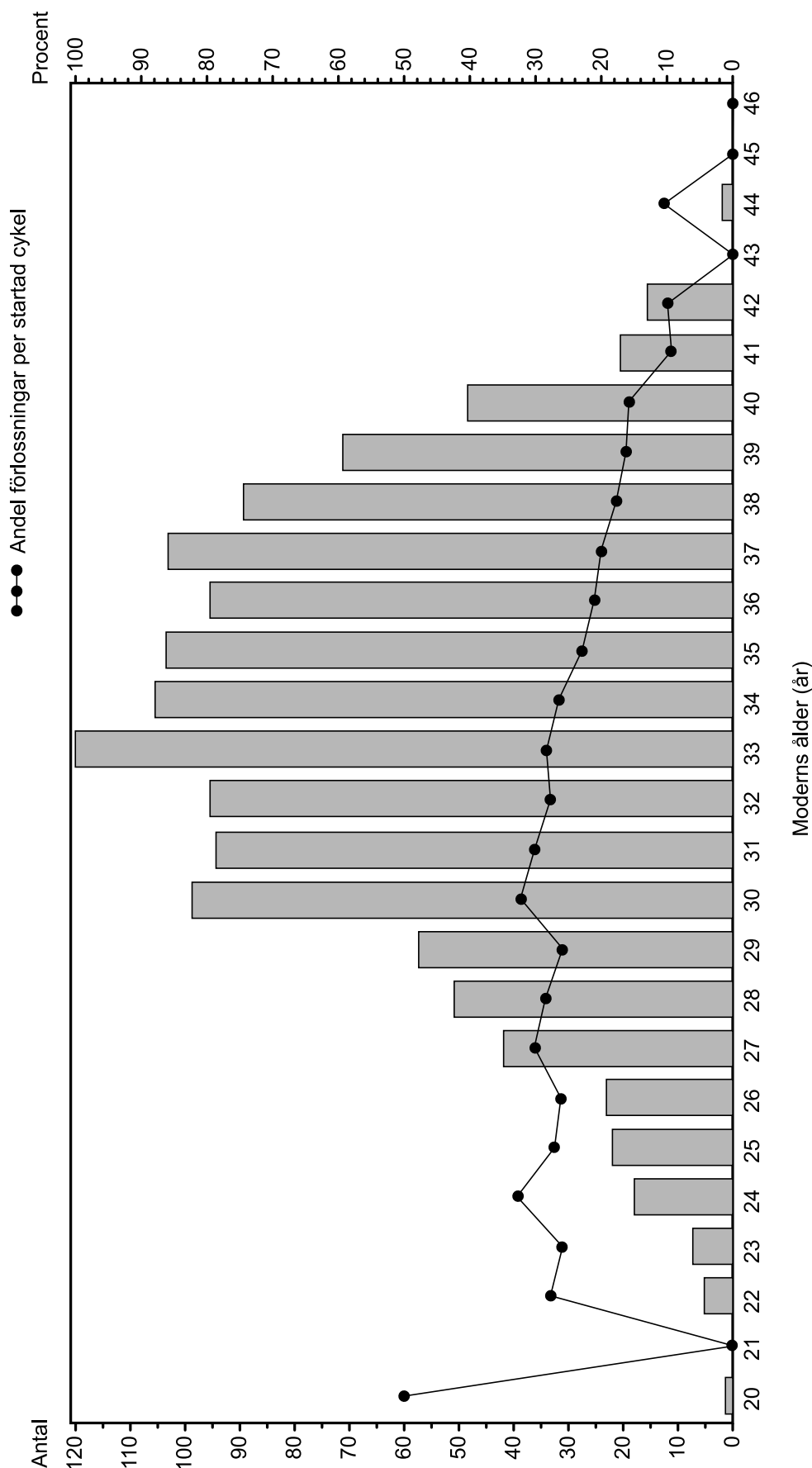


Förlossningar efter IVF-behandling



Staplarna visar antalet förlossningar i Sverige 2011 bland kvinnor i åldrarna 20–46 år där befruktning skett med metoden IVF¹. Punkterna redovisar andelen av de startade behandlingscyklerna som ledde till förlossning i respektive åldersgrupp.

¹ In vitro-fertilisering; behandling där ägg befruktas utanför kvinnans kropp.

Uppgifter

29. För vilken ålder gällde att det skedde 20 förlossningar och att andelen förlossningar per startad behandlingscykel var 10 procent?

- A 25 år
- B 26 år
- C 41 år
- D 42 år

30. Hur många fler förlossningar skedde bland kvinnor 33–35 år än bland kvinnor 36–38 år?

- A 20
- B 25
- C 35
- D 40

31. Hur stor var skillnaden avseende andelen förlossningar per startad behandlingscykel om man jämför 30-åringar med 40-åringar?

- A 16 procentenheter
- B 20 procentenheter
- C 32 procentenheter
- D 42 procentenheter

Myntstatistik

Antalet 50-öringar, 1-kronor, 5-kronor och 10-kronor som präglats med årtalen 2000 till 2013.

Årtal	50-öring	1-krona	5-krona	10-krona
2000	33 060 252	107 191 187	3 851 326	8 520 983
2001	30 120 532	23 905 454	6 001 481	4 171 757
2002	32 019 578	62 436 783	13 054 800	12 025 624
2003	32 074 768	54 178 242	11 063 204	13 824 632
2004	25 958 649	42 060 252	6 732 730	9 045 581
2005	25 024 203	21 469 169	4 372 783	13 205 261
2006	30 000 000	-	-	4 531 150
2007	50 000 000	30 751 250	628 000	15 200 000
2008	35 000 000	60 510 000	12 000 000	12 000 000
2009	20 000 000	40 020 000	10 000 000	3 400 000
2010	-	-	-	-
2011	-	-	-	-
2012	-	20 000 000	-	-
2013	-	5 000 000	-	-

Uppgifter

32. Med vilket av följande årtal har cirka 100 miljoner mynt präglats?

- A 2000
- B 2003
- C 2007
- D 2009

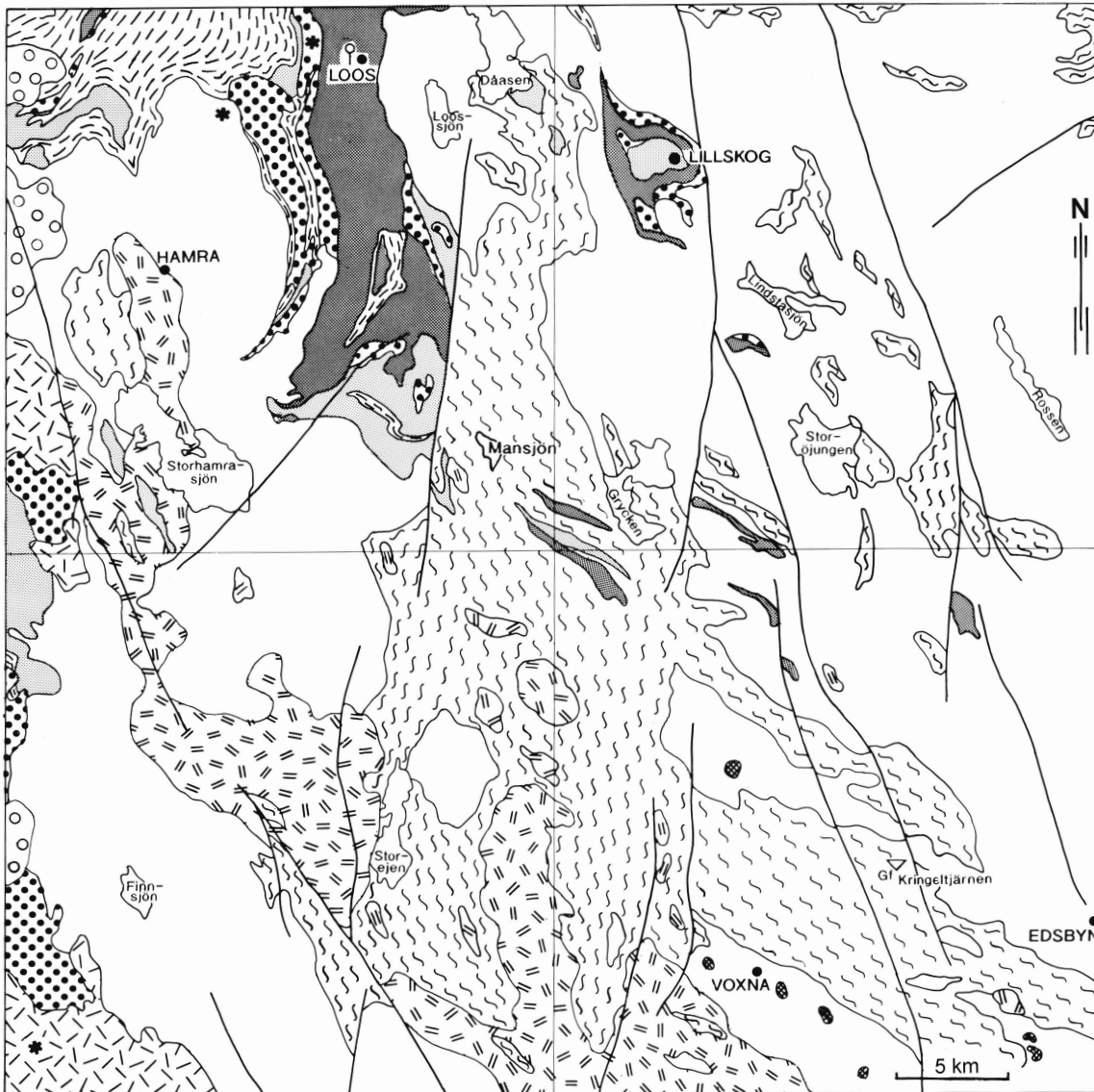
33. Vilket svarsförslag anger proportionen mellan antalet 50-öringar, 1-kronor, 5-kronor och 10-kronor som har präglats med årtalet 2008?

- A 2:5:1:1
- B 3:5:1:1
- C 3:5:2:2
- D 3:6:2:2

34. Bestäm det årtal som flest mynt har präglats med. Hur stor andel av mynten med detta årtal utgörs av 1-kronor?

- A 50 procent
- B 60 procent
- C 70 procent
- D 80 procent

Berggrunden kring Voxnadalen



Bergarter

Post-orogena ¹		Dalagränit	Regional deformationszon	
		Porfyrisk granit		
Sveko-karelska orogenesisen ²		Migmatitgranit		Loos koboltgruva
		Äldre granitoider		Grafitgruva
		Gabbro - kvartsdiorit		Provtagningspunkt för radiometrisk åldersbestämning
		Mafisk metavulkanit (Loosgrönsten)		Tätort
		Metaryolit		
		Kvartsit		
		Migmatitomvandlat metasediment		
	Metaargillit			

¹ Skapade efter en period av bergskedjebildning (orogenes).

² Den stora bergskedjebildande process (orogenes) som påverkat berggrunden i östra och norra Sverige. Den var som mest intensiv för ca 1 800–1 850 miljoner år sedan.

Uppgifter

35. Vad av följande finns 2,5 mil i sydvästlig riktning från Mansjön?

- A Porfyrisk granit
- B Kvartsit
- C Migmatitomvandlat metasediment
- D Finnsjön

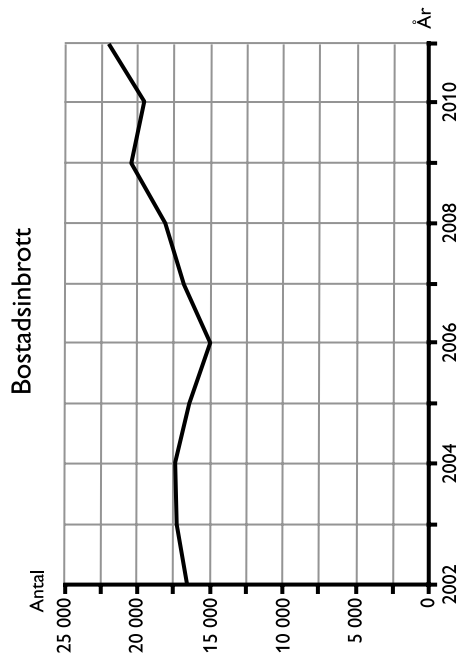
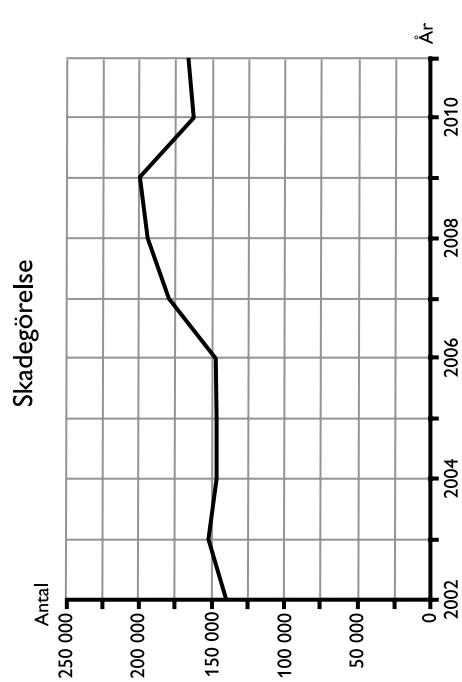
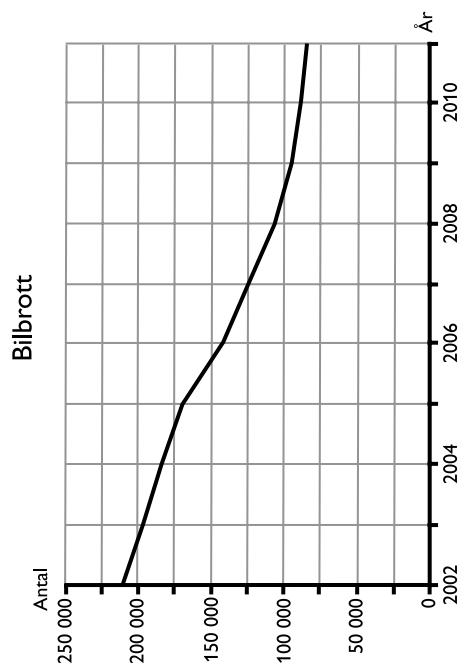
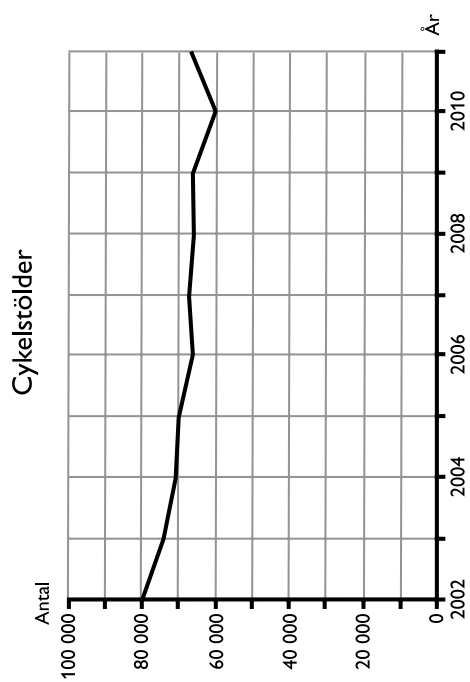
36. Kartan är indelad i fyra lika stora fält, som efter väderstrecken kan benämnas nordväst, nordost, sydost och sydväst. Vilken bergart förekommer i samtliga fält utom det nordöstra?

- A Migmatitgranit
- B Metaryolit
- C Dalagranit
- D Migmatitomvandlat metasediment

37. Utgå från den nordligaste änden av den regionala deformationszon som i söder börjar 1 kilometer från tätorten Edsbyn. Fortsätt till närmast belägna plats med migmatitgranit. Gå därifrån vidare till närmaste tätort. Hur långt är det mellan den tätorten och Loos koboltgruva?

- A 15 km
- B 45 km
- C 55 km
- D 75 km

Egendomsbrott



Antalet anmälda fall av cykelstölder, skadegörelse, bilbrott¹ och bostadsinbrott 2002–2011.

¹ Avser bilstölder samt stölder ur och från bilar.

Uppgifter

38. Hur många cykelstöldar anmäldes sammanlagt åren 2006–2009?

- A 200 000
- B 230 000
- C 270 000
- D 300 000

39. Hur stor var den procentuella minskningen av antalet anmälda bilbrott om man jämför den redovisade periodens första och sista år?

- A 40 procent
- B 50 procent
- C 60 procent
- D 70 procent

40. Hur stort var antalet anmälda fall av skadegörelse i genomsnitt per år för den redovisade perioden?

- A 155 000
- B 165 000
- C 175 000
- D 185 000